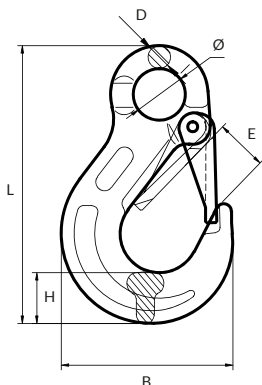


GANCIO AD OCCHIO CON SICUREZZA

In accordo alla norma UNI EN 1677-2



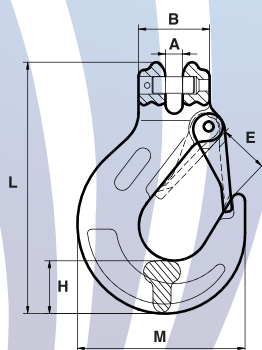
Misura	Codice	WLL	Peso	Ø	D	E	H	B	L
		kg	kg	mm	mm	mm	mm	mm	mm
7/8	GOSM02000-0708	2.000	0,55	25,0	11,0	22,0	27,0	84,0	133,5
10	GOSM03150-10	3.150	1,05	34,0	14,0	28,0	33,0	102,5	167,5
13	GOSM05300-13	5.300	1,75	42,5	17,5	35,0	40,0	128,5	207,5
16	GOSM08000-16	8.000	3,20	52,0	22,0	43,0	48,0	156,5	253,0
20	GOSM12500-20	12.500	5,30	62,0	26,0	51,5	56,0	187,0	300,0
22	GOSM15000-22	15.000	7,90	71,0	32,0	62,0	64,0	211,0	320,0

Tolleranze - Tolerance Ø +/- 1mm, D +/- 1mm, E +/- 1mm, H +/- 1mm, B +/- 2mm, L +/- 2mm.
Coefficiente di sicurezza - Safety Factor 4

Idoneo all'uso con catena grado 80 in applicazioni di sollevamento, dopo essere stato sottoposto al carico di prova come parte di una braca o come componente individuale. Stampato a caldo in acciaio legato e normalizzato.
Collaudato a fatica a 20.000 cicli ad un carico pari a 1,5 volte il carico di lavoro (WLL). Collaudato fino a 2,5 volte il carico di lavoro (WLL).
La robusta sicurezza stampata soddisfa le normative di sollevamento di tutto il mondo.
La particolare forma della sicurezza fa sì che si blocchi sulla punta del gancio.
Molla particolare di lunga durata.

GANCIO A FORCELLA CON SICUREZZA

In accordo alla norma UNI EN 1677-2



Misura	Codice	WLL	Peso	A	B	E	H	M	L
		kg	kg	mm	mm	mm	mm	mm	mm
7/8	GFSM02000-0708	2.000	0,55	9,5	38,5	24,0	25,0	85,5	131,0
10	GFSM03150-10	3.150	1,00	13,0	48,0	28,0	36,0	106,0	163,5
13	GFSM05300-13	5.300	1,50	16,5	57,0	34,5	41,6	130,0	196,0
16	GFSM08000-16	8.000	3,40	18,5	65,5	43,0	48,2	155,5	238,0
20	GFSM12500-20	12.500	6,70	24,0	73,0	51,5	51,0	180,0	281,0
22	GFSM15000-22	15.000	8,80	26,0	80,0	62,0	64,0	212,0	309,0

Tolleranze - Tolerance A +/- 0,5mm, B +/- 1,2mm, E +/- 1mm, H +/- 1mm, M +/- 2mm, L +/- 2mm.
Coefficiente di sicurezza - Safety Factor 4

Idoneo all'uso con catena grado 80 in applicazioni di sollevamento, dopo essere stato sottoposto al carico di prova come parte di una braca o come componente individuale. Stampato a caldo in acciaio legato e normalizzato.
Collaudato a fatica a 20.000 cicli ad un carico pari a 1,5 volte il carico di lavoro (WLL). Collaudato fino a 2,5 volte il carico di lavoro (WLL).
La robusta sicurezza stampata soddisfa le normative di sollevamento di tutto il mondo.
La particolare forma della sicurezza fa sì che si blocchi sulla punta del gancio.
Molla particolare di lunga durata.

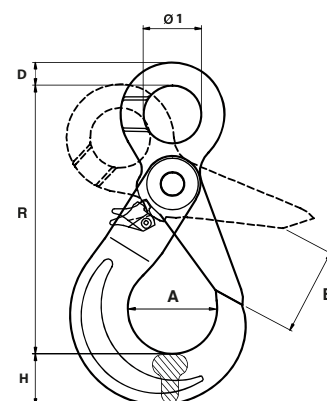
GANCIO AD OCCHIO SELF-LOCKING

In accordo alla norma UNI EN 1677

Misura	Codici	WLL	Peso	Ø	A	R	D	H	E
		kg	kg	mm	mm	mm	mm	mm	mm
7/8	GOSL02000-0708	2.000	0,80	25,0	46,0	136,0	12,0	24,0	34,0
10	GOSL03150-10	3.150	1,55	32,0	56,0	171,0	15,0	28,5	44,0
13	GOSL05300-13	5.300	3,20	40,5	69,0	208,5	19,5	40,0	52,0
16	GOSL08000-16	8.000	5,75	56,0	86,0	257,5	22,0	50,5	60,0
20	GOSL12500-20	12.500	8,50	64,5	100,0	275,0	27,0	55,0	81,0
22	GOSL15000-22	15.000	13,00	70,0	104,0	320,0	30,0	67,0	88,0
26	GOSL21200-26	21.200	18,00	80,0	110,0	363,0	34,0	75,0	95,5

Tolleranze - Tolerance: Ø +/-1mm, A +/-1mm, R +/-2,5mm, D +/-1mm, H +/-1mm, E +/-2mm.
Coefficiente di sicurezza - Safety Factor 4

Stampato a caldo in acciaio legato e normalizzato. Forma antincocciante. Soddisfa e supera i requisiti previsti nella norma UNI EN 1677-3 riguardo alle prove di flessione, urto dell'occhio, deformazione del dispositivo di chiusura e luce tra quest'ultimo e la punta del gancio. Rimane aperto per un facile inserimento della braca di sollevamento. Si chiude automaticamente all'applicazione del carico e può essere aperto solo azionando la levetta di sicurezza posta sul retro del gancio. La robusta levetta di sicurezza nella parte posteriore del gancio può essere azionata facilmente, anche con i guanti. Il grande occhio con sezione appiattita permette l'uso con radance per funi di acciaio. Arresto di fine corsa anti-schiacciamento del dito pollice durante l'apertura. Sono disponibili set di ricambio delle levette di sicurezza.



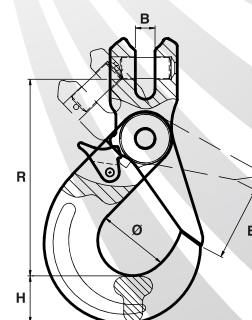
GANCIO A FORCELLA SELF-LOCKING

In accordo alla norma UNI EN 1677

Misura	Codice	WLL	Peso	Ø	E	B	H	R
		kg	kg	mm	mm	mm	mm	mm
7/8	GFSL02000-0708	2.000	0,80	46,0	34,0	9,5	24,0	121,0
10	GFSL03150-10	3.150	1,50	56,0	44,0	12,0	28,5	146,0
13	GFSL05300-13	5.300	2,80	69,0	52,0	15,0	40,0	182,0
16	GFSL08000-16	8.000	5,60	86,0	60,0	18,0	50,5	218,0
20	GFSL12500-20	12.500	7,50	100,0	83,0	25,0	55,0	240,0
22	GFSL15000-22	15.000	13,50	104,0	88,0	25,5	67,0	276,5
26	GFSL21200-26	21.200	18,50	110,0	95,5	30,0	75,0	310,5

Tolleranze - Tolerance: Ø +/-1,5mm, E +/-2mm, B +/-0,5mm, H +/-1mm, R +/-2,5mm.
Coefficiente di sicurezza - Safety Factor 4

Stampato a caldo in acciaio legato e normalizzato. Forma antincocciante. Soddisfa e supera i requisiti previsti nella norma UNI EN 1677-3 riguardo alle prove di flessione, urto dell'occhio, deformazione del dispositivo di chiusura e luce tra quest'ultimo e la punta del gancio. Rimane aperto per un facile inserimento della braca di sollevamento. Si chiude automaticamente all'applicazione del carico e può essere aperto solo azionando la levetta di sicurezza posta sul retro del gancio. La robusta levetta di sicurezza nella parte posteriore del gancio può essere azionata facilmente, anche con i guanti. Arresto di fine corsa anti-schiacciamento del dito pollice durante l'apertura. Sono disponibili set di ricambio delle levette di sicurezza.



GANCIO ACCORCIATORE AD OCCHIO

In accordo alla norma UNI EN 1677



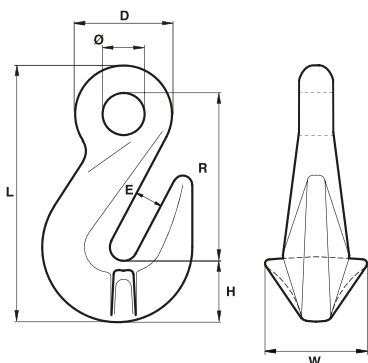
Misura	Codice	WLL	Peso	Ø	E	H	R	L	W
		kg	kg	mm	mm	mm	mm	mm	mm
7/8	GOA02000-0708	2.000	0,25	18,0	10,8	20,0	61,5	91,2	33,5
10	GOA03150-10	3.150	0,65	20,0	13,0	29,0	80,0	122,0	46,0
13	GOA05300-13	5.300	1,40	26,0	16,5	42,8	99,7	158,0	57,5
16	GOA08000-16	8.000	2,20	30,5	20,0	47,7	104,0	169,0	74,0
20	GOA12500-20	12.500	4,60	37,5	25,0	56,0	140,0	219,0	84,0
22	GOA15000-22	15.000	8,20	44,0	28,0	68,0	165,0	259,0	90,0

Tolleranze - Tolerance Ø +/-1mm, E +/-0,5mm, H +/-1mm, R +/-2mm, L +/-2mm, W +/-1mm.
Coefficiente di sicurezza - Safety Factor 4

Idoneo all'uso con catena grado 80 in applicazioni di sollevamento, dopo essere stato sottoposto al carico di prova come parte di una braca o come componente individuale. Stampato a caldo in acciaio legato e normalizzato. Estremamente durevole, di forma compatta. Massima integrità della catena garantita dall'innovativo design delle spalle.

Collaudato a fatica a 20.000 cicli ad un carico pari a 1,5 volte il carico di lavoro (WLL). Collaudato fino a 2,5 volte il carico di lavoro (WLL).

Nell'uso minimizzare la torsione della catena e assicurare che la catena sia ben bloccata nel gancio.



GANCIO ACCORCIATORE A FORCELLA

In accordo alla norma UNI EN 1677



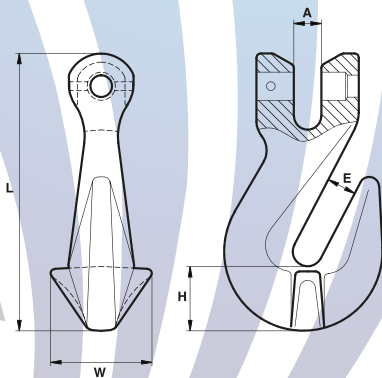
Misura	Codice	WLL	Peso	E	A	H	L	W
		kg	kg	mm	mm	mm	mm	mm
7/8	GFA02000-0708	2.000	0,30	11,0	9,5	18,5	89,0	33,5
10	GFA03150-10	3.150	0,70	13,0	12,5	29,0	126,0	46,0
13	GFA05300-13	5.300	1,60	16,5	15,0	42,5	163,5	57,5
16	GFA08000-16	8.000	2,80	19,0	18,5	45,5	183,5	74,0
20	GFA12500-20	12.500	5,00	24,0	23,0	56,0	219,0	84,0
22	GFA15000-22	15.000	6,30	27,0	27,0	68,5	254,0	90,0

Tolleranze - Tolerance: E +/-1mm, a +/-1mm H +/-1mm, L +/-2mm, W +/-1mm.
Coefficiente di sicurezza - Safety Factor 4

Idoneo all'uso con catena grado 80 in applicazioni di sollevamento, dopo essere stato sottoposto al carico di prova come parte di una braca o come componente individuale. Stampato a caldo in acciaio legato e normalizzato. Estremamente durevole, di forma compatta. Massima integrità della catena garantita dall'innovativo design delle spalle.

Collaudato a fatica a 20.000 cicli ad un carico pari a 1,5 volte il carico di lavoro (WLL). Collaudato fino a 2,5 volte il carico di lavoro (WLL).

Nell'uso minimizzare la torsione della catena e assicurare che la catena sia ben bloccata nel gancio.



GANCIO PER FONDERIA

In accordo alla norma UNI EN 1677

Misura	Codice	WLL	Peso	Ø	A	L	B	R	E	H	M
		kg	kg	mm	mm	mm	mm	mm	mm	mm	mm
7/8	GOF02000-0708	2.000	0,70	12,0	24,0	158,5	130,0	120,5	62,0	19,0	26,0
10	GOF3150-10	3.150	1,25	15,0	31,5	199,0	152,5	153,5	73,0	25,0	31,0
13	GOF05300-13	5.300	2,30	19,0	44,0	241,5	186,0	184,0	90,0	33,0	38,5
16	GOF08000-16	8.000	3,45	22,0	49,0	279,0	218,0	216,0	105,0	37,0	41,0
20	GOF12500-20	12.500	6,40	26,0	60,0	330,0	252,0	247,0	114,0	46,0	57,0

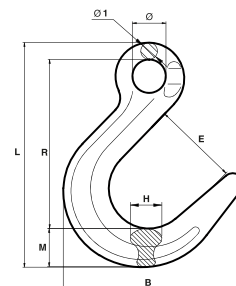
Tolleranze - Tolerance: Ø +/-1mm, A +/-1mm, L +/-3mm, B +/-2mm, R +/-2mm, E +/-1mm, H +/-2mm, M +/-2mm.

Coefficiente di sicurezza - Safety Factor 4

Stampato a caldo in acciaio legato e normalizzato. Progettato per applicazioni in fonderia con una gola ampia per ospitare i perni-staffa delle siviere. Offre una apertura notevolmente più ampia rispetto al gancio sling ad occhio, ma senza linguetta di sicurezza. Non usare a scorsoio, tende a non trattenere il carico nel punto di appoggio. Da utilizzare solo dove lo sganciamento accidentale è impossibile. Sezione del corpo con forma a "T". Corpo irrobustito per sopportare elevate forze a flessione. Occhio più largo per il collegamento con catena o radancia per fune di acciaio.

Collaudato in accordo alle norme UNI EN 1677.

Non è conforme alla Direttiva Macchine 2006/42/CE.



PARTI DI RICAMBIO



KIT DI RICAMBIO GANCI SELF-LOCKING

Perno di acciaio legato
Molla di acciaio inossidabile



KIT DI RICAMBIO GANCI SLING

Pulsante
Molla di acciaio inossidabile
Spina elastica



KIT DI RICAMBIO PER MAGLIE DI GIUNZIONE

Sicurezza stampata
Molla di acciaio inossidabile
Perno

TARGA DI IDENTIFICAZIONE OTTOGONALE PER BRACCE DI CATENA GRADO 80 SECONDO EN818-4



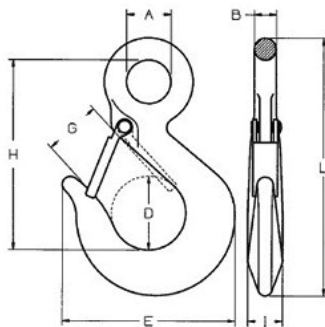
Per braca a singolo braccio



Per braca a bracci multipli

GANCI AD OCCHIO

Con sicurezza a molla



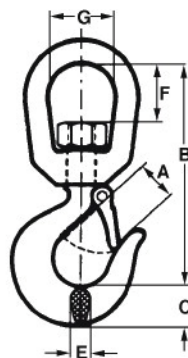
Codice	Carico massimo di utilizzo kg	Dimensioni principali mm								Peso kg.
		A	B	D	E	G	H	I	L	
GOS00800C	800	19	10	30	73	21,5	80	15	110	0,260
GOS01000C	1000	23	12	32	82	23	93	17,5	125	0,350
GOS01600C	1600	27	13	35	93	23	103	20,5	142	0,620
GOS02000C	2000	30	16	38	105	24	117	22	165	0,930
GOS03200C	3200	38	19	46	125	26,5	145	28,5	204	1,730
GOS05000C	5000	50	24	60	168	40	185	35	255	3,420
GOS07500C	7500	62	28,5	76	192	52	230	41	316	5,370
GOS10000C	10000	72	32	82,5	221	57	256	49	354	7,760
GOS15000C	15000	89	40	108	279	76	318	60	434	14,320

Coefficiente di sicurezza 5:1

Conforme alla Direttiva Macchine 2006/42/CE

GANCI GIREVOLI

Di acciaio legato



Codice	Carico massimo di utilizzo kg	Dimensioni principali mm					
		A con sicura	B	C	E	F	G
GGs01250A	1250	20	114	20	16	28	30
GGs01500A	1500	22	140	24	17	36	39
GGs02500A	2500	23	168	27	20	46	46
GGs03200A	3200	27	175	30	24	46	46
GGs05400A	5400	32	212	36	29	55	55
GGs08000A	8000	41	260	48	42	66	78
GGs11500A	11500	50	310	58	45	67	90
GGs16000A	16000	58	340	67	55	88	90
GGs22000A	22000	78	426	76	61	110	122

ATTENZIONE: per effettuare rotazioni del carico utilizzare esclusivamente ganci con cuscinetto (a richiesta)

Coefficiente di sicurezza 5:1

Conforme alla Direttiva Macchine 2006/42/CE